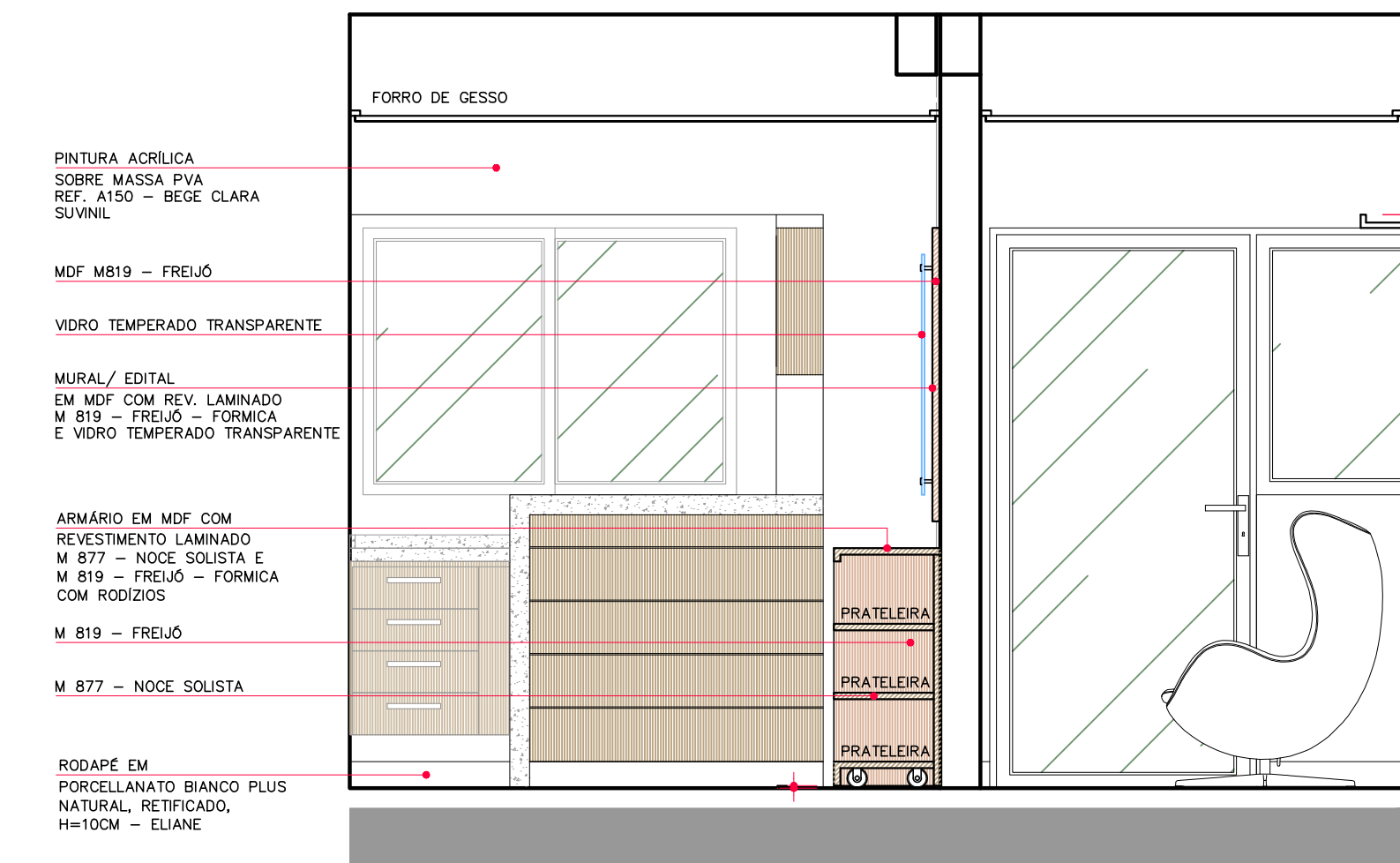
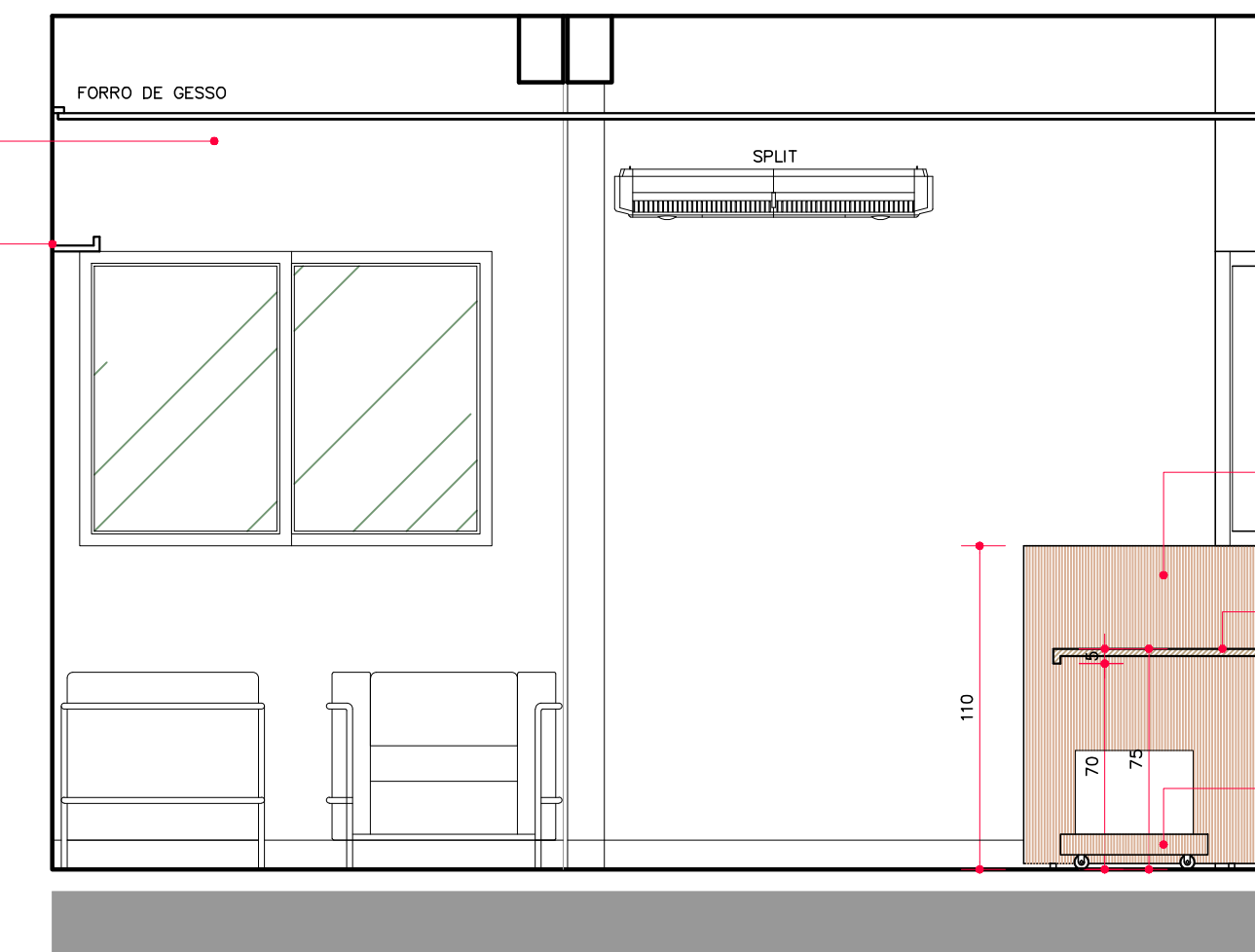


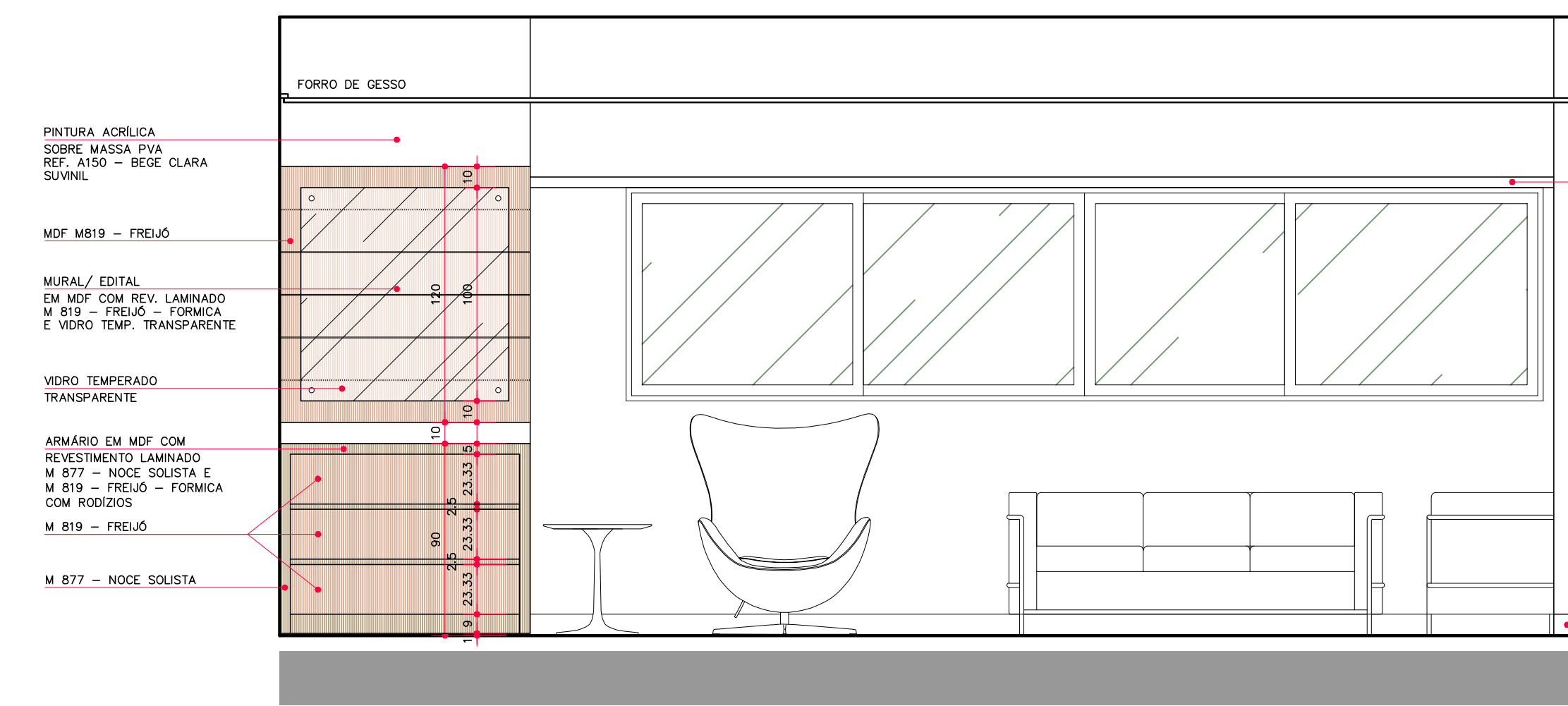
**PLANTA ESTAR MÉDICOS (21) E COPA (22)**  
1:25



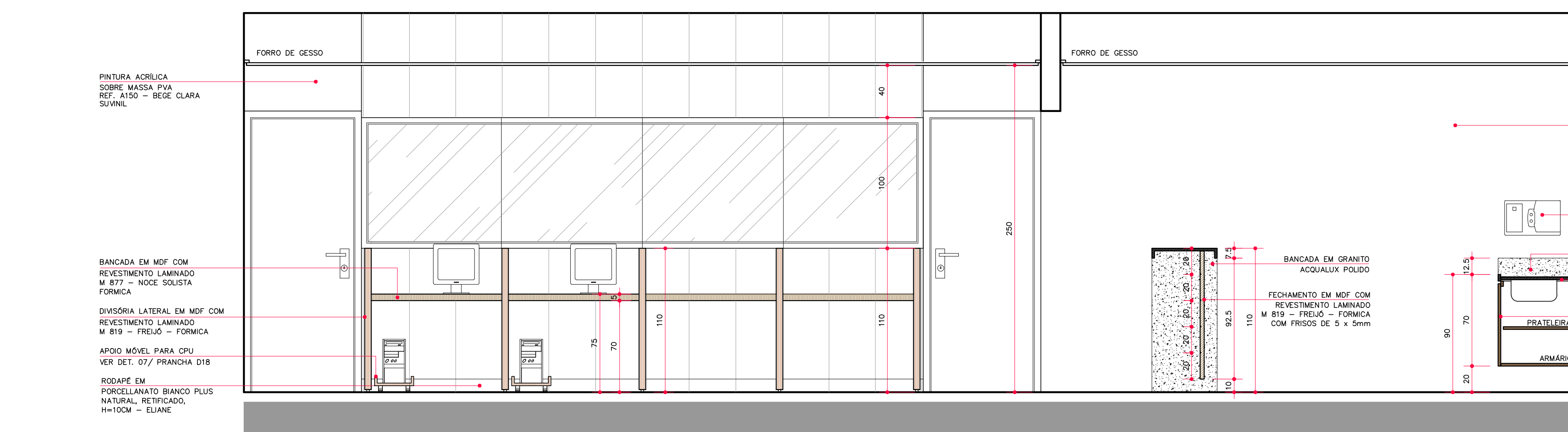
**ELEVAÇÃO 54**  
ESTAR MÉDICOS (21) / COPA (22)  
1:25



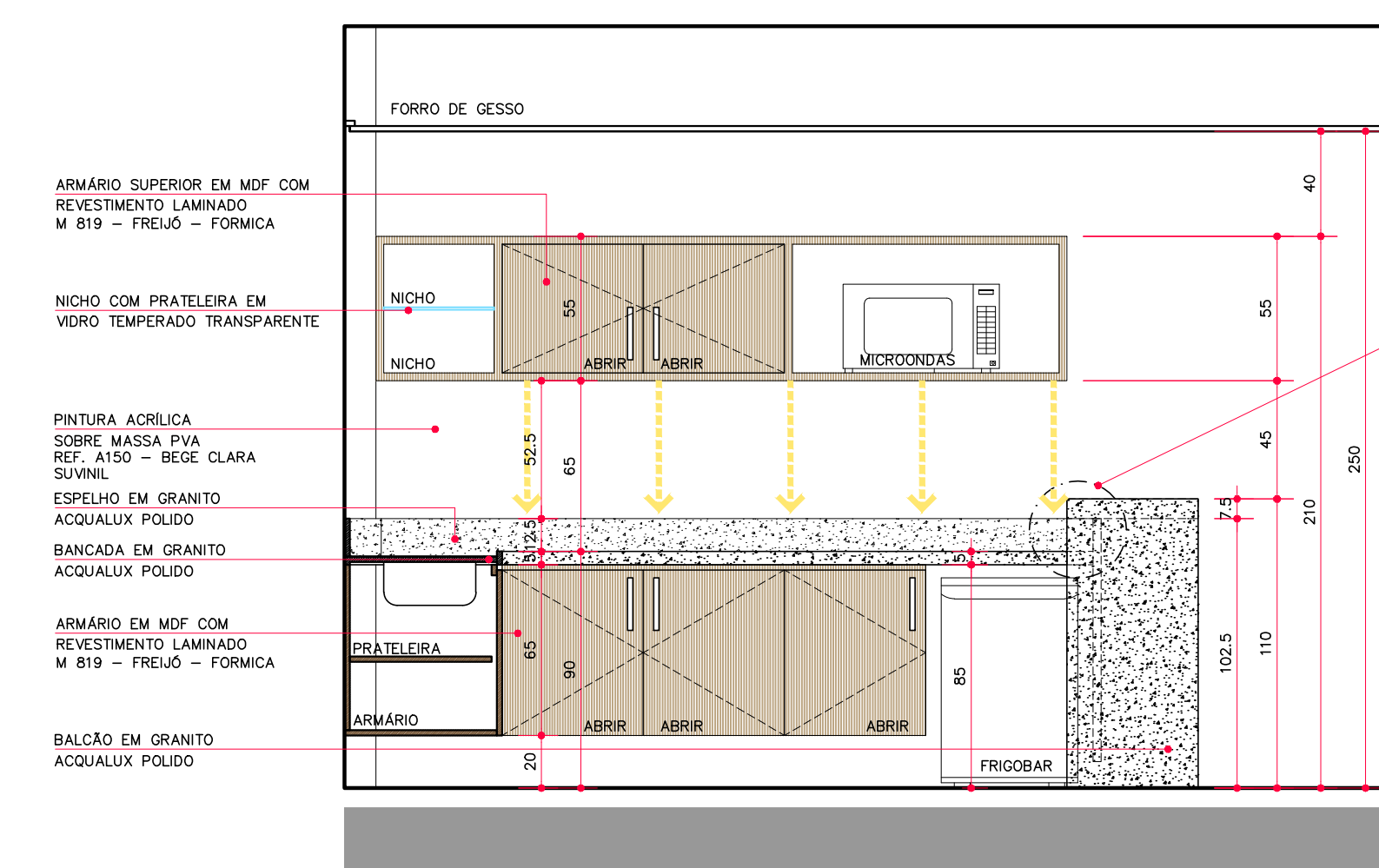
**ELEVAÇÃO 55**  
ESTAR MÉDICOS (21)  
1:25



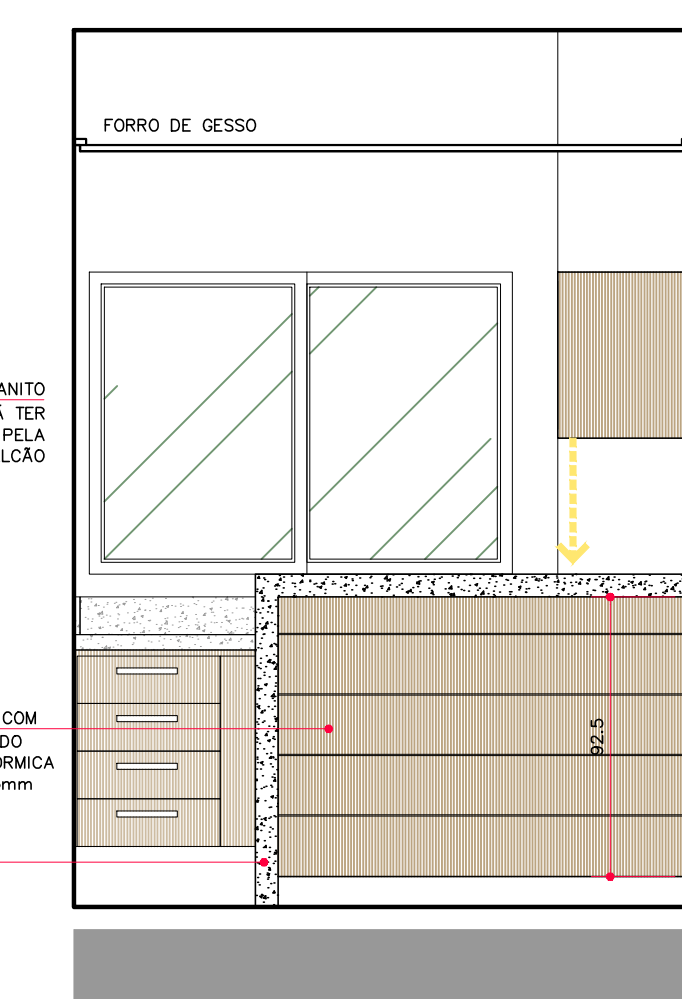
**ELEVAÇÃO 56**  
ESTAR MÉDICOS (21)  
1:25



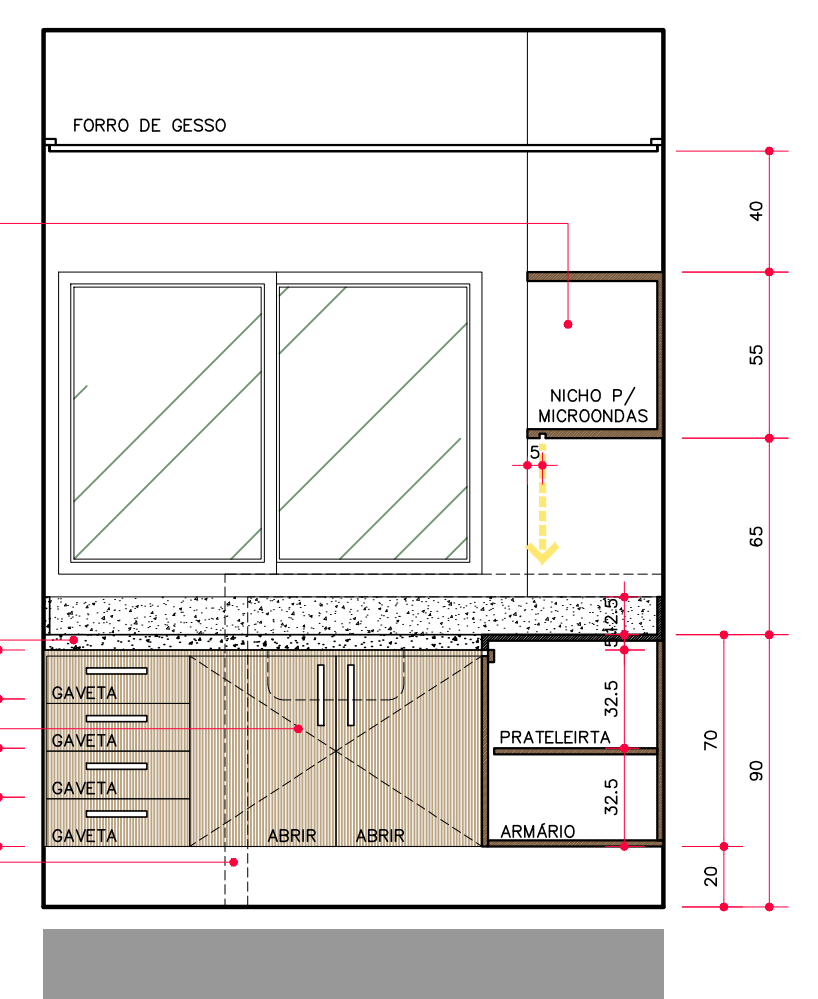
**ELEVAÇÃO 53**  
ESTAR MÉDICOS (21) / COPA (22)  
1:25



**ELEVAÇÃO 68**  
COPA (22)  
1:25



**ELEVAÇÃO 69**  
COPA (22)  
1:25



**ELEVAÇÃO 70**  
COPA (22)  
1:25

projeto	DAISY HAYASHI	22/09/2011	ADAPTAÇÃO DA BIBLIOTECA PARA ESTAR MÉDICOS E DO ARQUIVO PARA COPA.
alteração	DAISY HAYASHI	09/09/2011	SEPARAÇÃO DO PROJETO EM 02 ETAPAS E ADAPTAÇÃO DA 1ª ETAPA
assunto			

OBS: VERIFICAR MEDIDAS NA OBRA.  
EM CASO DE DÓVIDAS, CONSULTAR O ARQUITETO.  
AS COTAS PREVALECEM SOBRE A ESCALA DO DESENHO.

**GIACOMO** ARQUITETURA

av. Higienópolis, 1100  
111 andar - sala 111  
cep: 04602-911 londrina PR  
fone: (51) 343.5322-9294

www.giacomoarquitectura.com.br - giacomogiacomoarquitectura.com.br

**1ª ETAPA D17/24**

projeto: SEDE CRM - CONSELHO REGIONAL DE MEDICINA  
DET. ESTAR MÉDICOS (21) E COPA (22)

data: 09/09/2011  
local: LONDRINA - PR  
desenho: DAISY HAYASHI

arquivo: 438  
indicada escola: NÃO  
cd: 26