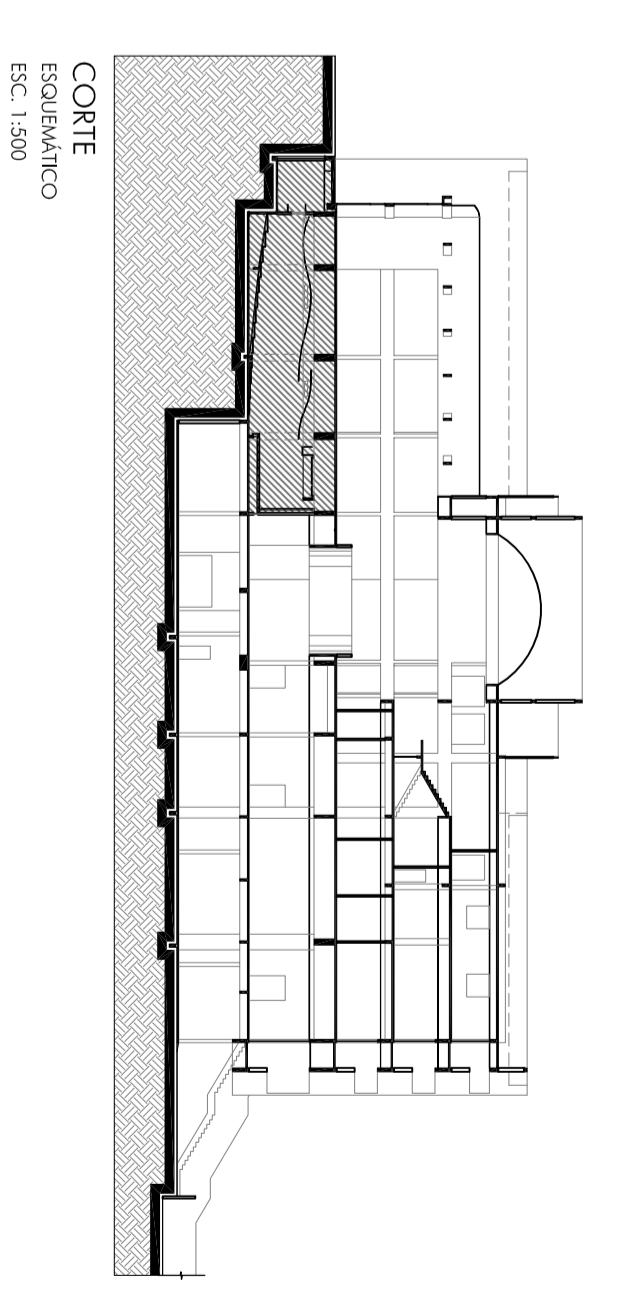
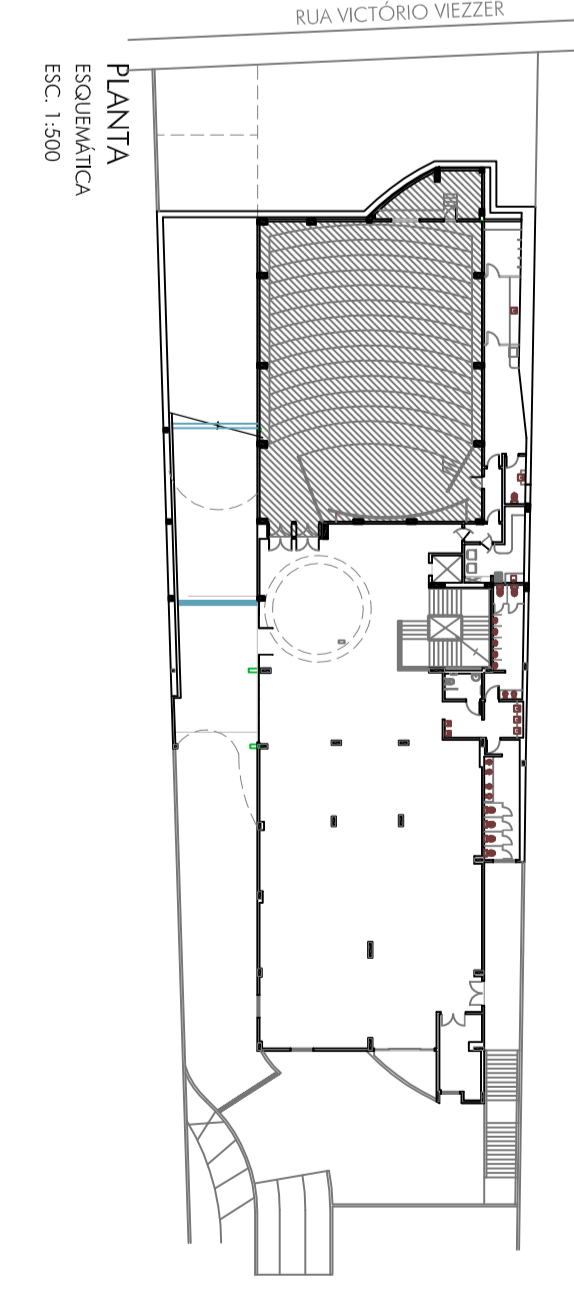


LOCALIZAÇÃO AUDITÓRIO:  
LOCALIZAÇÃO DO ESTÍFIO COMPLEMENTAR  
DENTRO DO PROJETO GERAL



VER DETALHES FRANCHA 13

OBSERVAÇÕES

- 1- ANTES DO INÍCIO DOS TRABALHOS, OS RECEPTORES DEBEM NOTIFICAR AO ESTÍFIO O COMANDO E O PAINEL DE CONTROLO DA ILUMINAÇÃO CÊNICA E CONVENCIONAL, PARA QUE SEJA REALIZADA A VERIFICAÇÃO DO SISTEMA DE CONTROLO DA ILUMINAÇÃO CÊNICA E CONVENCIONAL.
- 2- OS DESENHOS SÃO NÍQUEIS DO SISTEMA E PORTO DA ILUMINAÇÃO CÊNICA E CONVENCIONAL.
- 3- CONTER O ANEXO EM OBRAS.
- 4- INDICAR EM MANUAIS DE MANUTENÇÃO O LOCAL DE MANUTENÇÃO DA ILUMINAÇÃO CÊNICA E CONVENCIONAL.
- 5- TODOS OS TRABALHOS DE MANUTENÇÃO DEBEM SER REALIZADOS EM HORAS COM BOM NÍVEL DE ILUMINAÇÃO CÊNICA E CONVENCIONAL.
- 6- SE O PROJETO DE MANUTENÇÃO FOR REALIZADO EM HORAS COM BOM NÍVEL DE ILUMINAÇÃO CÊNICA E CONVENCIONAL, O PROJETO DEBEM SER REALIZADO EM HORAS COM BOM NÍVEL DE ILUMINAÇÃO CÊNICA E CONVENCIONAL.
- 7- SE O PROJETO DE MANUTENÇÃO FOR REALIZADO EM HORAS COM BOM NÍVEL DE ILUMINAÇÃO CÊNICA E CONVENCIONAL, O PROJETO DEBEM SER REALIZADO EM HORAS COM BOM NÍVEL DE ILUMINAÇÃO CÊNICA E CONVENCIONAL.

BEATRICI ZIDORO  
ARQUITETURA DE ESPAÇOS CENICOS

AUTORA DOS PROJETOS DE ARQUITETURA E ENGENHARIA MECANICA E SERRARIA, SOMBRO E ASSOCIADOS  
CRM - CONSELHO REGIONAL DE MEDICINA

ILUMINAÇÃO CÊNICA  
PLANTA / CORTA

CN 07